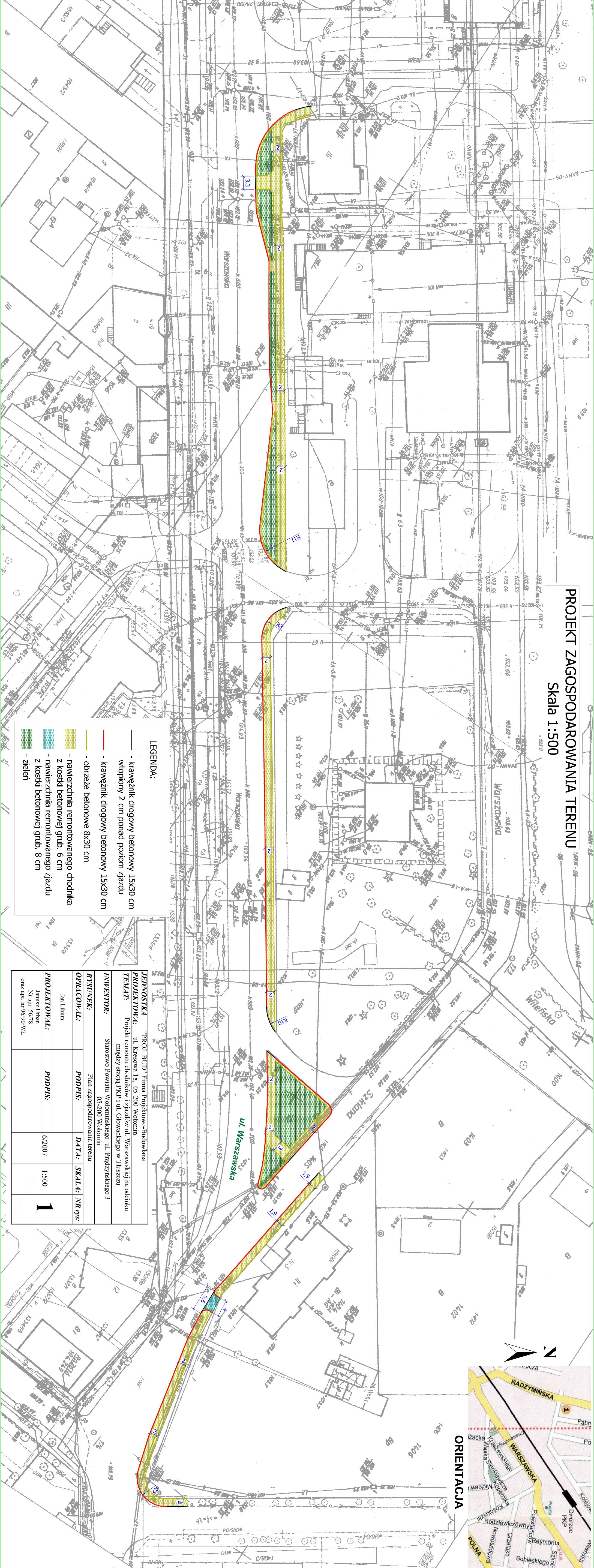


PROJEKT ZAGOSPODAROWANIA TERENU

Skala 1:500



LEGENDA:

- krawężnik drogowy betonowy 15x30 cm
- wtopiony 2 cm ponad poziom zjazdu
- krawężnik drogowy betonowy 15x30 cm
- obrzeże betonowe 8x30 cm
- nawierzchnia remontowanego chodnika z kostki betonowej grub. 6 cm
- nawierzchnia remontowanego zjazdu z kostki betonowej grub. 8 cm
- zielen

JEDNOSTKA		"PROJ-BUD" Firma Projektowo-Budowlana	
PROJEKTOWA:		ul. Kresowa 18, 05-200 Wołomin	
TEMAT: Projekt remontu chodników i zjazdów ul. Warszawskiej na odcinku między stacją PKP i ul. Głowackiego w Tuszcu			
INWESTOR:		Starostwo Powiatu Wołomińskiego ul. Prądnickiego 3	
RYSUNEK: Plan zagospodarowania terenu			
OPRACOWAŁ:	PODPIS:	DATA:	SKALA:
Jan Libura			NR rys:
PROJEKTOWAŁ:	PODPIS:	DATA:	SKALA:
Janusz Urban		6/2007	1:500
Nr upr. nr 56/78			
orz upr. nr 96/90 WL			

